



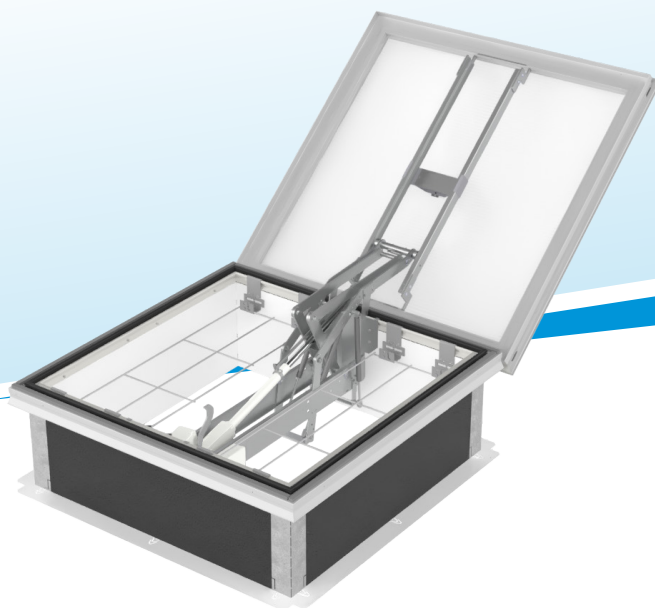
# ELEKTRIČNO ODIMLJAVANJE

## PRIRODNA VENTILACIJA/KROVNO OSVJETLJENJE

### Bluesteel RPT Elek

Električni Prekid toplinskog mosta

- + Visoke toplinske performanse zahvaljujući fiksnom i otvorivom okviru od aluminijskih profila s prekidom toplinskog mosta (RPT)
- + Poboljšane aerauličke performanse zahvaljujući kosom nosivom profilu



#### → Performanse i kategorizacije

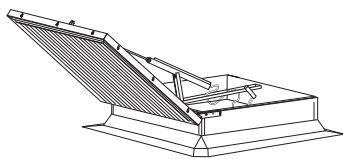


Prema normi EN 12101-2					
Ciklusi	Opterećenje snijegom	Funkcioniranje	Otpornost na vjetar	Otpornost na toplinu	Niska temperatura
Re 1000 - Požar Re 10 000 - Prozračivanje	SL 250 SL 500	Tip B Otvaranje + Zatvaranje	WL 1500 WL 3000 (ovisno o dimenzijama)	B300	T(-15°C)

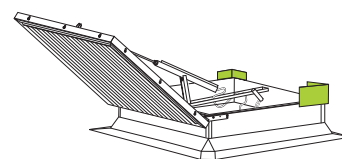
Toplinske značajke i zrakonepropusnost			
Urc*	Arc	AP	I4
1,3 W/m <sup>2</sup> .K	6 m <sup>2</sup>	0,45 m <sup>3</sup> /h/ml	0,05 m <sup>3</sup> /h/ml

\*Urc za prozor 150/200, kosi, visine 350 mm, BSL

#### → Aerauličke izvedbe

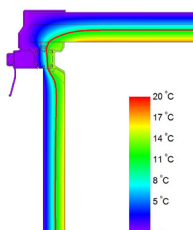


**Verzija Standard**  
Bez spojlera



**Verzija Max**  
Sa spojlerima: elementi od pocinčanog čeličnog lima poboljšavaju aerauličke performanse proizvoda

#### → Izotermna krivulja



**Nema prekida izoterme**  
Smanjenje toplinskih gubitaka.

#### + Sustav upravljanja Bluetek



Električna kutija od 24 V  
**HYPÉRION**



Električna kutija od 48 V  
**ASTÉRION**

# ELEKTRIČNO ODIMLJAVANJE

Prirodna ventilacija / Krovno osvjetljenje

Bluesteel RPT Elek

## → Značajke

### Prekid toplinskog mosta

Fiksni i otvorivi okvir od aluminijskih profila s prekidom toplinskog mosta (RPT).

### Brtvena spojnica na perifernom dijelu nosivog profila

Osigurava bolju zrakonepropusnost i poboljšava toplinske performanse proizvoda.

### Visina kosog nosivog profila 350 mm

Izolacija debljine 30 mm, bitumenska

### Ispuna

Stanični polikarbonat (PCA), opal, debljine 20 mm, (ostale debljine i izvedbe po izboru)

### Rešetka okruglog profila 1200 džula

Fiksna rešetka okruglog profila od pocinčanog čelika otpornog na udarce od 1200 džula

### Električni toplinski okidač postavljen na 100 °C

Automatski pokreće otvaranje odušnika u slučaju porasta temperature u razini krova.

### Ventilacija

Djelomično ili potpuno pomoću aktuatora za odimljavanje.

### Dostupno u 2 aerauličke izvedbe

Standard ili Max

## → Dostupne ispune

### INFORMACIJE STR. 437

RJEŠENJA genatis

DEB. PCA (mm)

U<sub>t</sub>

🔥

🔊

🌧️

g

☀️

PRESVLAKA KUPOLE

g

☀️

#### PEARL INSIDE

Ispuna od bezbojnog staničnog polikarbonata s ugrađenim staklenim mikrokuglicama. Poboljšava zvučnu izolaciju, fragmentira svjetlo i prigušuje vanjsku buku i buku od kiše.

20

1,9

Bs1d0

28

(0;-2)

65

0,44

40

0,12

22

#### BRISE-SOLEIL LUMINEUX (BSL) INCOLORE

Ispuna sa zaštitom od sunca koja ograničava pojavu dekoloracijskih mrlja na podu i poništava blještavost. Dostupno u opal verziji, kontaktirajte nas.

40

1,07

Bs2d0

27

(-2;-5)

66

0,41

50

### POLIKARBONATNE I ALUMINIJSKE ISPUNE

#### POLYCARBONATE OPALE - STANDARD

Blago opalescentna ispuna, omogućuje difuziju svjetla.

Kontrola zagrijavanja ✓

20

1,7

Bs1d0

21

(-1;-2)

73

0,47

41

0,12

25

#### POLYCARBONATE OPAQUE COOLROOF

Dvobojna polikarbonatna ispuna, potpuno neprozirna. Vanjska površina bijele boje ograničava prinos topline sunčevih zraka.

20

1,7

Bs1d0

21

(-1;-2)

73

0,26

0

32

1,15

Bs1d0

23

(-1;-2)

72

PND

0

#### POLYCARBONATE INCOLORE

Ispuna koja propušta veliku količinu svjetlosti.

Kontrola zagrijavanja ✓

20

1,7

Bs1d0

21

(-1;-2)

73

0,50

46

0,12

30

32

1,15

Bs1d0

23

(-1;-2)

72

0,40

37

0,12

20

#### POLYCARBONATE CALOR CONTROL

Ispuna s lagano zatamnjanim vanjskim slojem za smanjenje i ograničenje prinosa topline sunčevih zraka.

20

1,7

Bs1d0

21

(-1;-2)

73

PND

PND

32

1,15

Bs1d0

23

(-1;-2)

72

PND

PND

#### CAPOT ALUMINIUM ISOLÉ ACOUSTIQUE

Potpuno neproziran i zamračujući poklopac, akustične performanse 35 dB.

-

0,8

F

PND

PND

PND

0

U<sub>t</sub> Toplinska izolacija (W/m<sup>2</sup>.K)

🔥 Reakcija na požar

🔊 Buka koja se prenosi zrakom (Rw u dB)

🌧️ Buka kiše (Lia u dB)

g Koefficient sunčeve propusnosti

☀️ Prijenos svjetlosti

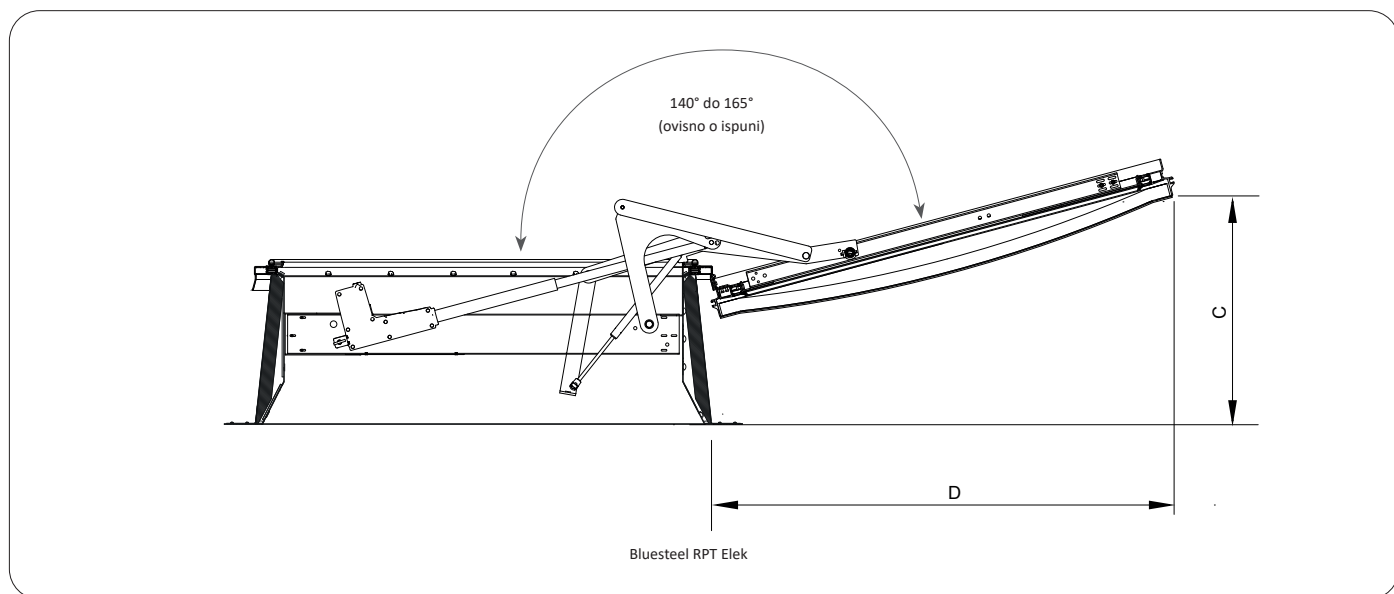
td65 (+/- 3%)

# ELEKTRIČNO ODIMLJAVANJE

Prirodna ventilacija / Krovno osvjetljenje

Bluesteel RPT Elek

## → Tehnički presjek



## → Tehničke značajke

Dimenzije			Performanse			Intenzitet po proizvodu										Težina (kg)			
Dimenzije komercijalne (otvor u u krovu) I / L u cm	Dimenzije otvora za svjetlo (otvor iznad krova) I / L u cm	Prostor koji prozor zauzima u mm C / D (vidi presjek niže)	Av (SGO) u m <sup>2</sup>	Aa (Korisna površina) u m <sup>2</sup>		Urc (W/m <sup>2</sup> K)*	24 V						48 V						
				Std	Max		PCA 20		PCA 32, CAIS, PI (20), BSL <sup>(1)</sup>		PI (32) <sup>(1)</sup>		PCA 20		PCA 32, CAIS, PI (20), BSL <sup>(1)</sup>		PI (32) <sup>(1)</sup>		
							SL 250 <sup>(2)</sup> I (A)	SL 500 <sup>(2)</sup> I (A)	SL 250 <sup>(2)</sup> I (A)	SL 500 <sup>(2)</sup> I (A)	SL 250 <sup>(2)</sup> I (A)	SL 500 <sup>(2)</sup> I (A)	SL 250 <sup>(2)</sup> I (A)	SL 500 <sup>(2)</sup> I (A)	SL 250 <sup>(2)</sup> I (A)		SL 500 <sup>(2)</sup> I (A)	SL 250 <sup>(2)</sup> I (A)	SL 500 <sup>(2)</sup> I (A)
100/100	90x90	570/1100	1	0,60	0,68	1,6	2.5	2.5	2.5	2.5	2.5	2.5	1.25	1.25	1.25	1.25	1.25	1.25	72
110/110	100x100	600/1200	1,21	0,73	0,83		2	2	2	2	2	2	1	1	1	1	1	1	83
120/120	110x110	620/1300	1,44	0,84	0,99		2	2	2	2	2	2	1	1	1	1	1	1	88
140/140	130x130	670/1500	1,96	1,14	1,39		2	2	2	2	2	2	1	1	1	1	1	1	101
150/150	140/140	700/1600	2,25	1,30	1,57		2	3	2	3	2	3	1	1.5	1	1.5	1	1.5	106
120/200	110x190	620/1300	1,92	1,08	1,34		2	2	2	2	2	2	1	1	1	1	1	1	116
120/160	110x150	620/1300	2,40	1,30	1,68		2	2	2	2	2	2	1	1	1	1	1	1	99
140/200	130x190	670/1500	2,80	1,51	1,96		2	3	2	3	2	3	1	1.5	1	1.5	1	1.5	135
150/250	140x240	700/1600	3,75	2,03	2,59		3	4	4	6	4	6	1,5	2	2	3	2	3	146

<sup>(1)</sup> CAIS: Capot Aluminium Isolé Standard / BSL: Brise Soleil Lumineux / PI (20/32): Pearl Inside 20 ili 32 mm

<sup>(2)</sup> SL 250: 0-400 m visine / SL 500: 400-800 m visine

— nije dostupno

\* Performanse proizvoda visine 350 mm, PCA 20 mm

# ELEKTRIČNO ODIMLJAVANJE

Prirodna ventilacija / Krovno osvjetljenje

Bluesteel RPT Elek

## DOSTUPNE OPCIJE

+ INFORMACIJE STR. 479



### Fiksne rešetke kvadratnog profila

Od čelične cijevi dim. 15x15 mm otporne na udarce od 1200 džula



### Visina kosog nosivog profila

Visine 420 ili 500 mm



### Sintetička izolacija

- Nemitumenska izolacija
- Nemitumenska izolacija s opcijom kolaminiranog lima
- Nemitumenska izolacija s opcijom pocinčanog lima



### Električni toplinski okidač

Automatski pokreće otvaranje odušnika u slučaju porasta temperature u razini krova Dostupno za temperature od 70 °C, 140 °C i 180 °C



### Poziciona sklopka

Pokazuje je li svjetlarnik u otvorenom (O) ili u zatvorenom (F) položaju. Tvornički ugrađena.



### Lak

Lakiranje nosivog profila, rešetke okruglog i rešetke kvadratnog profila ili donje strane aluminijskog poklopca moguće je u standardnim RAL nijansama.

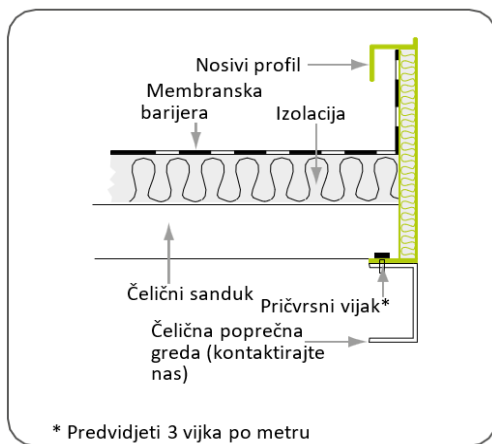
RAL 9010

RAL 9005

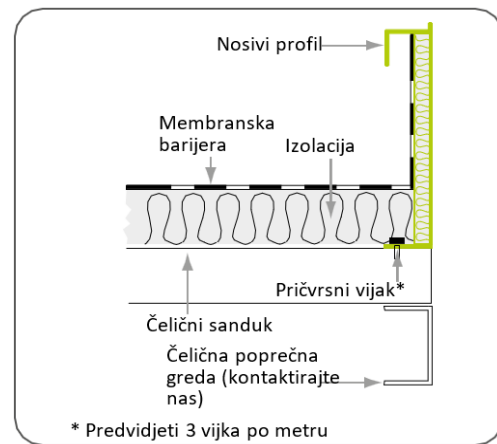
## → Postavljanje



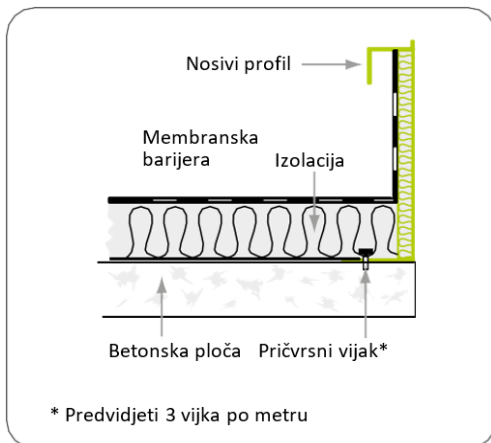
U skladu s jedinstvenim tehničkim specifikacijama (DTU) (serija 43.3).



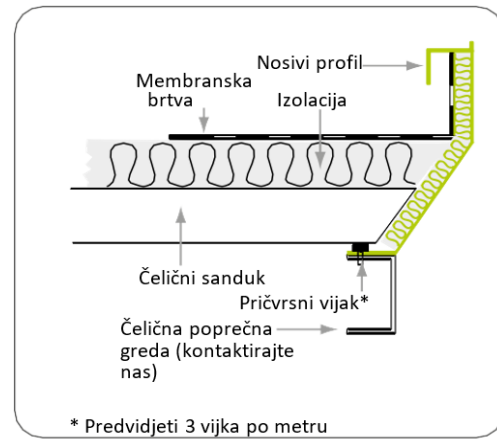
Postavljanje ravnog nosivog profila na poprečnu gredu



Postavljanje ravnog nosivog profila na sanduk



Postavljanje ravnog nosivog profila na betonsku ploču



Postavljanje kosog nosivog profila na poprečnu gredu