



# ELEKTRIČNO PRIRODNO PROZRAČIVANJE

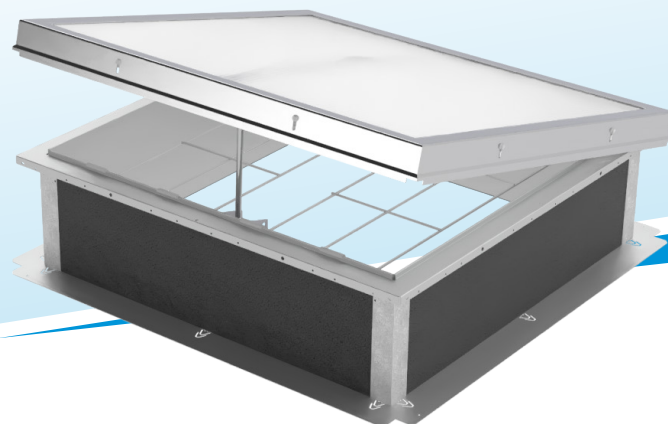
## & KROVNO OSVJETLJENJE

### Bluesteel Therm Air Elek

Električni

Nosivi profil s poboljšanom toplinskom izolacijom

+ **Obnova zraka prirodnim prozračivanjem** u načinu rada freecooling ili nightcooling



### → Performanse i kategorizacije



#### Toplinske značajke i zrakonepropusnost

Urc*	Arc	AP	I4
1,5 W/m <sup>2</sup> .K	7,2 m <sup>2</sup>	0,5 m <sup>3</sup> /h/ml	0,06 m <sup>3</sup> /h/ml

\*Urc za prozor 190/190, kosi, visine 350 mm, BSL

### → Značajke

**Brtna spojica na perifernom dijelu nosivog profila**

Osigurava bolju zrakonepropusnost i poboljšava toplinske performanse proizvoda.

**Ravni nosivi profil visine 350 mm**

Izolacija debljine 25 mm, bitumenska

**Hod 300 mm ili 500 mm**

Otvaranje pomoću električnog aktuatora

**Ispuna**

Stanični polikarbonat (PCA), opal, debljine 16 mm, (ostale debljine i izvedbe po izboru)

**Rešetka okruglog profila 1200 džula**

Fiksna rešetka okruglog profila od pocinčanog čelika otpornog na udarce od 1200 džula.

### + Sustav upravljanja Bluetek



Kutija  
ÉVOLUTION 230 V

# ELEKTRIČNO PRIRODNO PROZRAČIVANJE KROVNO OSVJETLJENJE

## Bluesteel Therm Air Elek

### → Dostupne ispune

➕ INFORMACIJE STR. 437

RJEŠENJA **genatis**

DEB. PCA  
(mm)

U<sub>t</sub>

🔥

🔊

⚡

g

☀️

PRESVLAKA  
KUPOLE

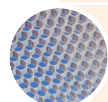
g

☀️



#### PEARL INSIDE

Ispuna od bezbojnog staničnog polikarbonata s ugrađenim staklenim mikrokuglicama. Poboljšava zvučnu izolaciju, fragmentira svjetlo i prigušuje vanjsku buku i buku od kiše.



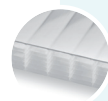
#### BRISE-SOLEIL LUMINEUX (BSL) INCOLORE

Ispuna sa zaštitom od sunca koja ograničava pojavu dekoloracijskih mrlja na podu i poništava blještavost. Dostupno u opal verziji, kontaktirajte nas.

DEB. PCA (mm)	U <sub>t</sub>	🔥	🔊	⚡	g	☀️	g	☀️
16	2,1	Bs1d0	28 (-1;-4)	64	0,45	43	0,12	23
20	1,9	Bs1d0	28 (0;-2)	65	0,44	40	0,12	22
32	1,2	Bs1d0	27 (0;-1)	61	0,42	26	0,12	14
40	1,07	Bs2d0	27 (-2;-5)	66	0,41	50		

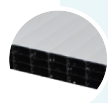
### POLIKARBONATNE I ALUMINIJSKE ISPUNE TE KUPOLA

Kontrola zagrijavanja ✓



#### POLYCARBONATE OPALE - STANDARD

Blago opalescentna ispuna, omogućuje difuziju svjetla.



#### POLYCARBONATE OPAQUE COOLROOF

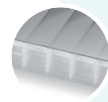
Dvobojna polikarbonatna ispuna, potpuno neprozirna. Vanjska površina bijele boje ograničava prinos topline sunčevih zraka.

Kontrola zagrijavanja ✓



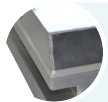
#### POLYCARBONATE INCOLORE

Ispuna koja propušta veliku količinu svjetlosti.



#### POLYCARBONATE CALOR CONTROL

Ispuna s lagano zatamnjenim vanjskim slojem za smanjenje i ograničenje prinosa topline sunčevih zraka.



#### CAPOT ALUMINIUM ISOLÉ

Potpuno neproziran i zamračujući poklopac.



#### COUPOLE TRIPLE PAROIS

Opalna ili bezbojna kupola od čvrstog polikarbonata (PC) ili pleksiglasa (PMMA)

DEB. PCA (mm)	U <sub>t</sub>	🔥	🔊	⚡	g	☀️	g	☀️
16	2,0	Bs1d0	19 (0;-2)	73	0,54	52	0,12	28
20	1,7	Bs1d0	21 (-1;-2)	73	0,47	41	0,12	25
32	1,15	Bs1d0	23 (-1;-2)	72	0,30	32	0,12	18
16	2,0	Bs1d0	19 (0;-2)	73	0,27	0		
20	1,7	Bs1d0	21 (-1;-2)	73	0,26	0		
32	1,15	Bs1d0	23 (-1;-2)	72	PND	0		
16	2,0	Bs1d0	19 (0;-2)	73	0,54	52	0,12	33
20	1,7	Bs1d0	21 (-1;-2)	73	0,50	46	0,12	30
32	1,15	Bs1d0	23 (-1;-2)	72	0,40	37	0,12	20
16	2,0	Bs1d0	19 (0;-2)	73	PND	PND		
20	1,7	Bs1d0	21 (-1;-2)	73	PND	PND		
32	1,15	Bs1d0	23 (-1;-2)	72	PND	PND		
-	0,8	F	PND	PND	PND	0		
PMMA Bez.	2,0	E	PND	PND	PND	78		
PMMA Opa.	2,0	E	PND	PND	PND	72		
PC Bez.	2,0	Bs2d0	PND	PND	PND	78		
PC opa.	2,0	Bs2d0	PND	PND	PND	60		

U<sub>t</sub> Toplinska izolacija (W/m<sup>2</sup>.K)



Reakcija na požar



Buka koja se prenosi zrakom (Rw u dB)



Buka kiše (Lia u dB)



Koeficijent sunčeve propusnosti

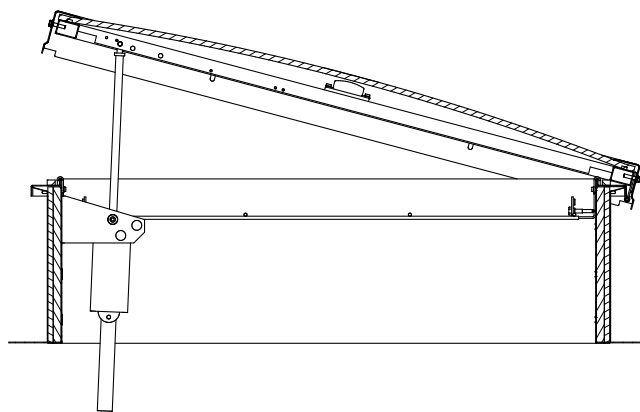


Prijenos svjetlosti  
td65 (+/- 3%)

# ELEKTRIČNO PRIRODNO PROZRAČIVANJE KROVNO OSVJETLJENJE

## Bluesteel Therm Air Elek

### → Tehnički presjek



Bluesteel Therm Air Elek

### → Tehničke značajke

Dimenzije		Elek				Težina (kg)	Performanse
Dimenzije-komercijalne (otvor u krovu) l / L en cm	Dimenzije otvora za svjetlo (otvor iznad krova) l x L u cm	Napon (V)	Intenzitet (A)		Razred IP		Urc (W/m <sup>2</sup> .K)*
			300 mm	500 mm			
80/80	80/80	230	0,6	0,92	IP54	40	2,00
100/100	100/100					48	
120/120	120/120					56	
140/140	140/140					66	
160/160	160/160					75	
180/180	180/180					84	
190/190	190/190					88	
80/100	80/100					44	
100/150	100/150					59	
100/200	100/200					69	
140/200	140/200					80	
150/200	150/200					82	
180/200	180/200					89	

# ELEKTRIČNO PRIRODNO PROZRAČIVANJE KROVNO OSVJETLJENJE

## Bluesteel Therm Air Elek

### DOSTUPNE OPCIJE

+ INFORMACIJE STR. 479



#### Rešetka kvadratnog profila

Od čelične cijevi dim. 15x15 mm otporne na udarce od 1200 džula



#### Visina ravnog nosivog profila

Visine 420 ili 500 mm



#### Sintetička izolacija

- Nabitumenska izolacija
- Nabitumenska izolacija s opcijom kolaminiranog lima
- Nabitumenska izolacija s opcijom pocinčanog lima



#### Unutarnje sjenilo

Električno sjenilo od 24 V, od poliestera, sačaste nabrane stanične strukture.

Prigušujuće sjenilo (TL: 17 %), zatamnjujuće sjenilo (TL: 0 %)



#### Lak

Lakiranje nosivog profila, rešetke okruglog i rešetke kvadratnog profila ili donje strane aluminijskog poklopca moguće je u standardnim RAL nijansama.

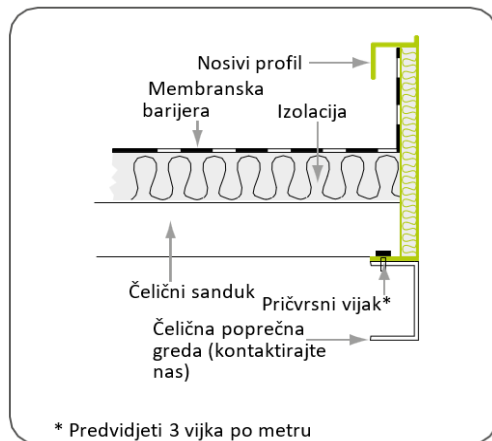
RAL  
9010

RAL  
9005

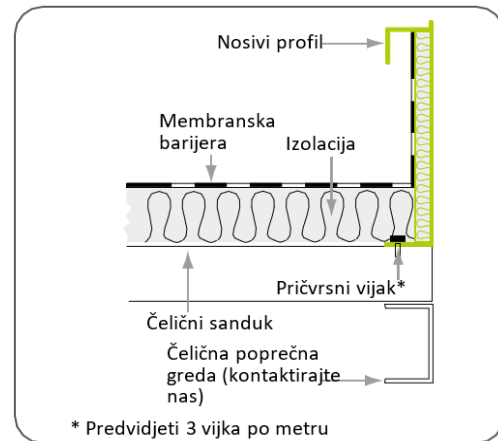
### → Postavljanje



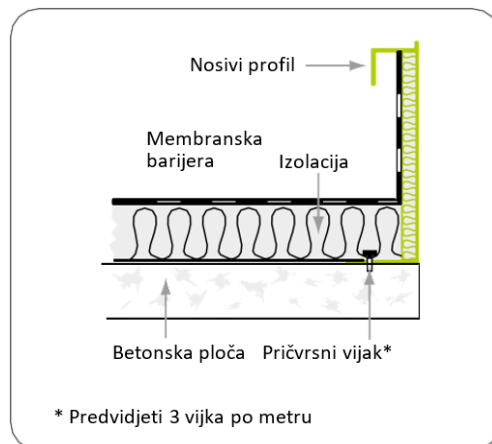
U skladu s jedinstvenim tehničkim specifikacijama (DTU) (serija 43.3).



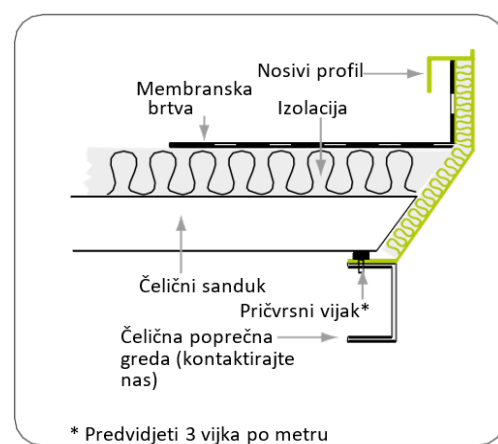
Postavljanje ravnog nosivog profila na poprečnu gredu



Postavljanje ravnog nosivog profila na sanduk



Postavljanje ravnog nosivog profila na betonsku ploču



Postavljanje kosog nosivog profila na poprečnu gredu