



PRIRODNO PNEUMATSKO ODIMLJAVANJE

PRIRODNA VENTILACIJA/KROVNO OSVJETLJENJE

Bluesteel Therm DV Pneu

Pneumatski

Nosivi profil s poboljšanom toplinskom izolacijom



+ Do 5,18 m² korisne površine za odimljavanje

+ Široki asortiman dimenzija

→ Performanse i kategorizacije



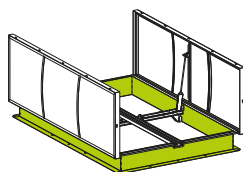
Prema normi EN 12101-2					
Ciklusi	Opterećenje snijegom	Funkcioniranje	Otpornost na vjetar	Otpornost na toplinu	Niska temperatura
Re 1000 - Požar	SL 250	Tip B	WL 1500	B300	T(-15°C)
Re 10 000 - Proračivanje*	SL 500	Otv. + zatv.	WL 2000		

Toplinske značajke i zrakonepropusnost			
Urc**	Arc	AP	I4
1,9 W/m ² .K	11,3 m ²	0,9 m ³ /h/ml	0,11 m ³ /h/ml

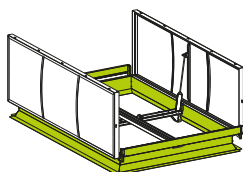
* Na verziji XL: Re 10000 djelomično otvaranje (pomoću električnog ili pneumatskog aktuatora hoda 300 mm ili 500 mm)
Re 10000 potpuno otvaranje (ovisno o ispuni i osim modela XL)

**Urc za prozor 230/300, kosi, visine 350 mm, BSL

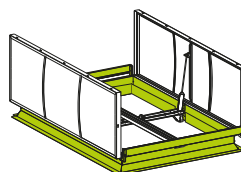
→ Aerauličke izvedbe



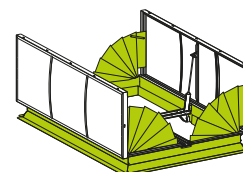
S Ravni nosivi profil



M Kosi nosivi profil
+ Zaštita od vjetra



L Kosi nosivi profil
+ Zaštita od vjetra
+ Ovojnice



XL Kosi nosivi profil
+ Krilca
+ Ovojnice

+ Sustav upravljanja Bluetek



Pneumatska kutija
CLIP

IDEALAN ZA
FOTONAPONSKE
KROVOVE



+ Uvlačiva krilca: nevidljiva dok je prozor zatvoren

+ Nema zadiranja u zone kretanja

+ Ne baca dodatnu sjenu na fotonaponske ploče

PRIRODNO PNEUMATSKO ODIMLJAVANJE

Prirodna ventilacija / Krovno osvjetljenje

Bluesteel Therm DV Pneu

→ Značajke

Brtnava spojnica na perifernom dijelu nosivog profila

Osigurava bolju zrakonepropusnost i poboljšava toplinske performanse proizvoda.

Nosivi profil visine 350 mm

Izolacija debljine 25 mm, bitumenska

Ravni nosivi profil > verzija S

Kosi nosivi profil > verzije M, L i XL

Ispuna

Stanični polikarbonat (PCA), opal, debljine 16 mm, (ostale debljine i izvedbe po izboru)

Rešetka okruglog profila 1200 džula

- Fiksna rešetka okruglog profila od pocinčanog čelika otpornog na udarce od 1200 džula.

Toplinski okidač postavljen na 93 °C

Automatski pokreće otvaranje odušnika u slučaju porasta temperature u razini krova.

Ventilacija

Pneumatski: potpuno otvaranje pomoću aktuatora za odimljavanje (ventilacija 6 bara) (ovisno o dimenzijama, ispuni i aerauličkim performansama)

Dostupno u 4 aerauličke izvedbe

S, M, L ili XL

→ Dostupne ispune

+ INFORMACIJE STR. 437

RJEŠENJA genatis

DEB. PCA (mm)	U _t	🔥	🔊	🌧️	g	☀️	PRESVLAKA KUPOLE	
							g	☀️
16	2,1	Bs1d0	28 (-1;-4)	64	0,45	43	0,12	23
20	1,9	Bs1d0	28 (0;-2)	65	0,44	40	0,12	22
32	1,2	Bs1d0	27 (0;-1)	61	0,42	26	0,12	14
40	1,07	Bs2d0	27 (-2;-5)	66	0,41	50		

POLIKARBONATNE I ALUMINIJSKE ISPUNE

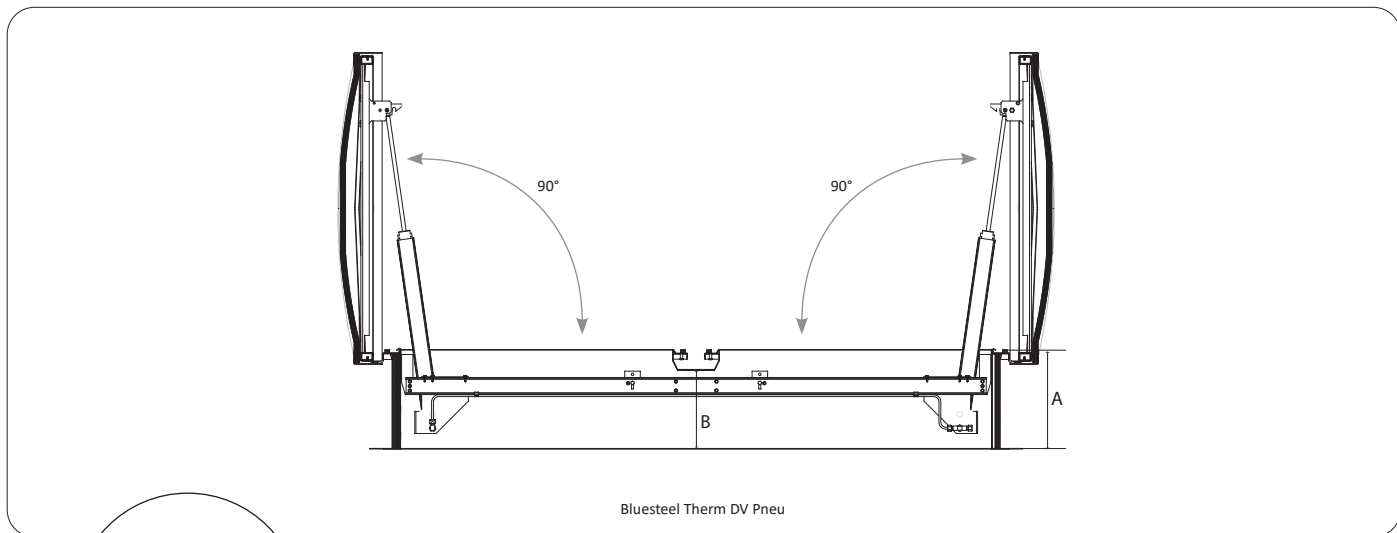
 POLYCARBONATE OPALE - STANDARD Blago opalescentna ispuna, omogućuje difuziju svjetla.	Kontrola zagrijavanja ✓	16	2,0	Bs1d0	19 (0;-2)	73	0,54	52	0,12	28
		20	1,7	Bs1d0	21 (-1;-2)	73	0,47	41	0,12	25
		32	1,15	Bs1d0	23 (-1;-2)	72	0,30	32	0,12	18
 POLYCARBONATE OPAQUE COOLROOF Dvbojna polikarbonatna ispuna, potpuno neprozirna. Vanjska površina bijele boje ograničava prinos topline sunčevih zraka.		16	2,0	Bs1d0	19 (0;-2)	73	0,27	0		
		20	1,7	Bs1d0	21 (-1;-2)	73	0,26	0		
		32	1,15	Bs1d0	23 (-1;-2)	72	PND	0		
 POLYCARBONATE INCOLORE Ispuna koja propušta veliku količinu svjetlosti.	Kontrola zagrijavanja ✓	16	2,0	Bs1d0	19 (0;-2)	73	0,54	52	0,12	33
		20	1,7	Bs1d0	21 (-1;-2)	73	0,50	46	0,12	30
		32	1,15	Bs1d0	23 (-1;-2)	72	0,40	37	0,12	20
 POLYCARBONATE CALOR CONTROL Ispuna s lagano zatamnjanim vanjskim slojem za smanjenje i ograničenje prinosa topline sunčevih zraka.		16	2,0	Bs1d0	19 (0;-2)	73	PND	PND		
		20	1,7	Bs1d0	21 (-1;-2)	73	PND	PND		
		32	1,15	Bs1d0	23 (-1;-2)	72	PND	PND		
 CAPOT ALUMINIUM ISOLÉ Potpuno neproziran i zamračujući poklopac.		-	0,8	F	PND	PND	PND	0		

PRIRODNO PNEUMATSKO ODIMLJAVANJE

Prirodna ventilacija / Krovno osvjetljenje

Bluesteel Therm DV Pneu

→ Tehnički presjek i dimenzije



Bluesteel Therm DV Pneu

Referentna komercijalna visina	Korisna visina (A)	Visina ispod krovnog žlijeba (B)
350 mm	350 mm	297 mm
420 mm (opcionalno)	420 mm	367 mm
500 mm (opcionalno)	500 mm	447 mm

Dimenzije		Performanse					Značajke								Težina (kg)	
Dimenzije komercijalne (otvor u u krovu) I / L u cm	Dimenzije otvora za svjetlo (otvor iznad krova) I / L u cm	Av (SGO) u m ²	Aa (Korisna površina) u m ²				Urc (W/ m ² .K)	Tlak otvaranja (bar) ⁽¹⁾				Ukupni volumen aktuatora u litrama (L)*				
			S	M	L	XL		PCA 16,20		PCA 32, CAIS PI (16/20), BSL ⁽²⁾		PCA 16,20		PCA 32, CAIS PI (16/20), BSL ⁽²⁾		
								SL 250 ⁽³⁾	SL 500 ⁽³⁾	SL 250 ⁽³⁾	SL 500 ⁽³⁾	SL 250 ⁽³⁾	SL 500 ⁽³⁾	SL 250 ⁽³⁾		SL 500 ⁽³⁾
160/160	160 x 160	2,56	1,36	—	—	—	8	13	9	14	0,92	0,92	0,92	0,92	103	
170/170	170 x 170	2,89	1,50	—	—	—	11	15	12	17	0,92	0,92	0,92	0,92	108	
	160 x 160		—	1,91	1,97	2,08	8	13	9	14	0,92	0,92	0,92	0,92		
180/180	180 x 180	3,24	1,62	—	—	—	11	18	12	19	0,92	0,92	0,92	0,92	114	
	170 x 170		—	2,14	2,20	2,37	11	15	12	17	0,92	0,92	0,92	0,92		
200/200	200 x 200	4,00	2,04	—	—	—	15	25	17	26	0,90	0,90	0,90	0,90	126	
	190 x 190		—	2,68	2,76	3,00	14	22	16	24	0,90	0,90	0,90	0,90		
120/200	120 x 200	2,40	1,37	—	—	—	9	14	10	16	0,68	0,68	0,68	0,68	103	
120/240	120 x 240	2,88	1,64	—	—	—	11	18	12	19	0,68	0,68	0,68	0,68	116	
140/200	140 x 200	2,80	1,54	—	—	—	11	15	13	17	0,84	0,84	0,84	0,84	108	
140/300	140 x 300	4,20	2,31	—	—	—	13	22	15	15	0,84	0,84	0,84	1,30	141	
	130 x 290		—	2,81	2,98	3,02	14	24	16	17	0,68	0,68	0,68	1,04		
150/250	150 x 250	3,75	2,03	—	—	—	13	21	14	17	0,84	0,84	0,84	1,30	128	
	140 x 240		—	2,51	2,63	2,70	11	19	13	20	0,84	0,84	0,84	0,84		
150/300	150 x 300	4,50	2,43	—	—	—	15	16	17	23	0,84	1,30	0,84	1,30	144	
	140 x 290		—	3,02	3,20	3,29	13	22	15	15	0,84	0,84	0,84	1,30		
160/300	160 x 300	4,80	2,54	—	—	—	13	23	15	25	0,92	0,92	0,92	0,92	149	
	150 x 290		—	3,22	3,41	3,55	15	16	17	23	0,84	1,30	0,84	1,30		
180/300	180 x 300	5,40	2,70	—	—	—	16	18	19	20	0,92	1,44	0,92	1,44	154	
	170 x 290		—	3,62	3,83	4,10	15	25	17	16	0,92	0,92	0,92	1,44		
200/250	200 x 250	5,00	2,55	—	—	—	18	20	21	21	0,90	1,40	0,90	1,40	143	
	190 x 240		—	3,35	3,55	3,80	16	18	19	19	0,90	1,40	0,90	1,40		
200/300	200 x 300	6,00	3,06	—	—	—	21	23	24	25	0,90	1,40	0,90	1,40	160	
	190 x 290		—	4,08	4,32	4,62	19	21	22	23	0,90	1,40	0,90	1,40		
230/300	220 x 290	6,90	—	4,55	4,90	5,18	25	26	19	19	0,90	1,40	1,44	2,22	184	

PRIRODNO PNEUMATSKO ODIMLJAVANJE

Prirodna ventilacija / Krovno osvjetljenje

Bluesteel Therm DV Pneu

DOSTUPNE OPCIJE

+ INFORMACIJE STR. 479



Rešetka kvadratnog profila

Od čelične cijevi dim. 15x15 mm otporne na udarce od 1200 džula



Visina ravnog/kosog nosivog profila

Visine 420 ili 500 mm



Sintetička izolacija

- Nemitumenska izolacija
 - Nemitumenska izolacija s opcijom kolaminiranog lima
 - Nemitumenska izolacija s opcijom pocinčanog lima
- > *opcija s limom obvezna je za verzije XL*



Pozicijski prekidači

Pokazuje je li svjetlarnik u otvorenom (O) ili u zatvorenom (F) položaju. Tvornički sastavljeni.



Toplinski okidač

Automatski pokreće otvaranje odušnika u slučaju porasta temperature u razini krova. Dostupno za temperature od 140 °C i 180 °C



Prozračivanje

Djelomično pneumatsko prozračivanje uz otvor od 300 do 500 mm (postavlja se na gradilištu)
Električni: Električni aktuator od 230 V za djelomično otvaranje za 300 mm ili 500 mm (postavlja se na gradilištu)



Lak

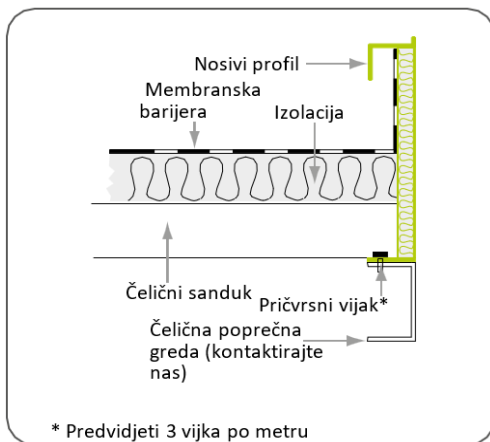
Lakiranje nosivog profila, rešetke okruglog i rešetke kvadratnog profila ili donje strane aluminijskog poklopca moguće je u standardnim RAL nijansama.



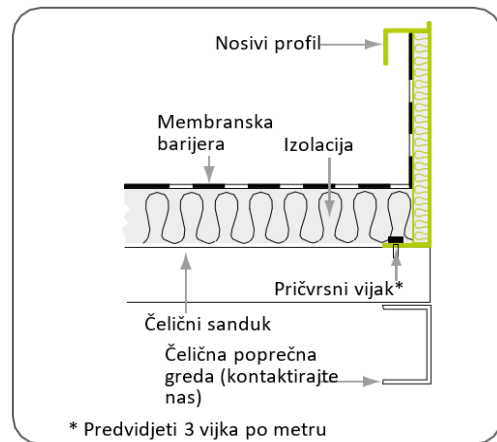
Postavljanje



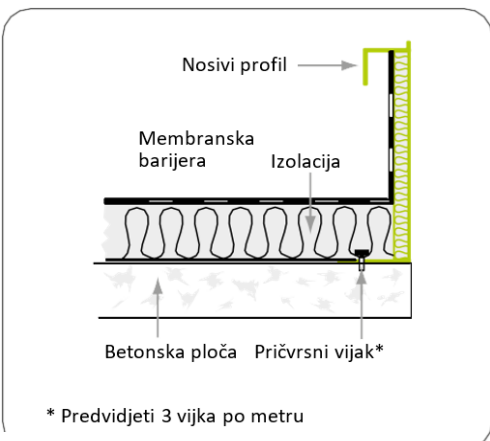
U skladu s jedinstvenim tehničkim specifikacijama (DTU) (serija 43.3).



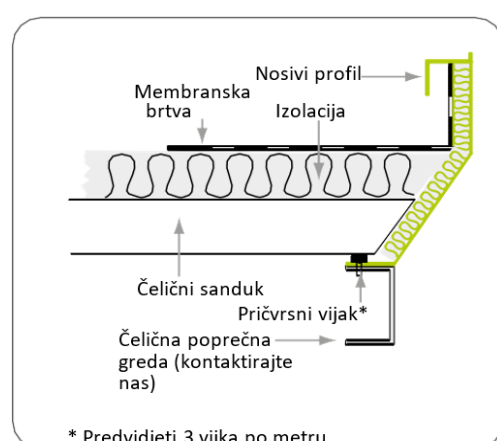
Postavljanje ravnog nosivog profila na poprečnu gredu



Postavljanje ravnog nosivog profila na sanduk



Postavljanje ravnog nosivog profila na betonsku ploču



Postavljanje kosog nosivog profila na poprečnu gredu