



ELEKTRIČNO PRIRODNO ODIMLJAVANJE

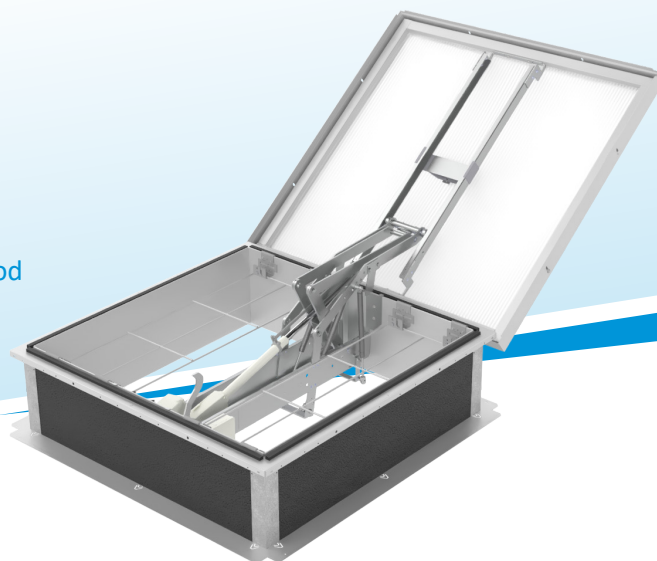
PRIRODNA VENTILACIJA/KROVNO OSVJETLJENJE

Bluesteel Therm Elek

Električni

Nosivi profil s poboljšanom toplinskom izolacijom

- + **Mehanizam ispod nosivog profila ne protrudira u otvor kod otvaranja i zatvaranja**
- + **Proizvod je sastavljen u tvornici, i spreman za uvođenje električne veze**



→ Performanse i kategorizacije

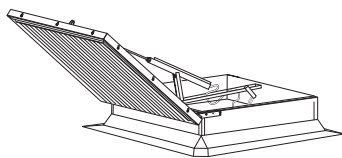


INFORMACIJE

Prema normi EN 12101-2					
Ciklusi	Opterećenje snijegom	Funkcioniranje	Otpornost na vjetar	Otpornost na toplinu	Niska temperatura
Re 1000 - Požar Re 10 000 - Proračivanje	SL 250 SL 500	Tipa B Otv. + zatv.	WL 1500 WL 3000 (ovisno o dimenzijama)	B300	T(-15°C)
Toplinske značajke i zrakonepropusnost					
Urc*	Arc	AP	I4		
2 W/m ² .K	10,2 m ²	0,9 m ³ /h/ml	0,11 m ³ /h/ml		

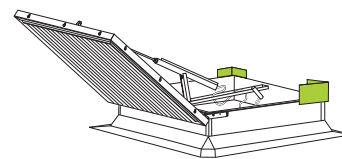
*Urc za prozor 150/200, kosi, visine 350 mm, BSL

→ Aerauličke izvedbe



Verzija Standard

Bez spojlera



Verzija Max

Sa spojlerima: elementi od pocinčanog čeličnog lima poboljšavaju aerauličke performanse proizvoda

+ Sustav upravljanja Bluetek



Električna kutija od 24 V
HYPERION



Električna kutija od 48 V
ASTERION

ELEKTRIČNO PRIRODNO ODIMLJAVANJE

Prirodna ventilacija / Krovno osvjetljenje

Bluesteel Therm Elek

→ Značajke

Brtna spojnica na perifernom dijelu nosivog profila

Osigurava bolju zrakonepropusnost i poboljšava toplinske performanse proizvoda.

Visina kosog nosivog profila 350 mm

Izolacija debljine 25 mm, bitumenska

Ispuna

Stanični polikarbonat (PCA), opal, debljine 16 mm, (ostale debljine i izvedbe po izboru)

Rešetka okruglog profila 1200 džula

- Fiksna rešetka okruglog profila od pocinčanog čelika otpornog na udarce od 1200 džula.

Električni toplinski okidač 100°C

Automatski pokreće otvaranje odušnika u slučaju porasta temperature u razini krova.

Napajanje od 230 V

Pretvara napajanje od 230 V u 24 V za napajanje sustava otvaranja.

Ventilacija

Djelomično ili potpuno pomoću aktuatora za odimljavanje.

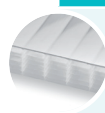


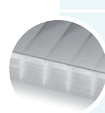
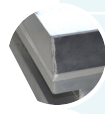

→ Dostupne ispune

+ INFORMACIJE STR. 437

RJEŠENJA **genatis**

	DEB. PCA (mm)	U _t	🔥	🔊	⚡	g	☀️
 PEARL INSIDE Ispuna od bezbojnog staničnog polikarbonata s ugrađenim staklenim mikrokuglicama. Poboljšava zvučnu izolaciju, fragmentira svjetlo i prigušuje vanjsku buku i buku od kiše.	16	2,1	Bs1d0	28 (-1;-4)	64	0,45	43
	20	1,9	Bs1d0	28 (0;-2)	65	0,44	40
	32	1,2	Bs1d0	27 (0;-1)	61	0,42	26
 BRISE-SOLEIL LUMINEUX (BSL) INCOLORE Ispuna sa zaštitom od sunca koja ograničava pojavu dekoloracijskih mrlja na podu i poništava blještavost. Dostupno u opal verziji, kontaktirajte nas.	40	1,07	Bs2d0	27 (-2;-5)	66	0,41	50

POLIKARBONATNE I ALUMINIJSKE ISPUNE TE KUPOLA

 POLYCARBONATE OPALE - STANDARD Blago opalescentna ispunja, omogućuje difuziju svjetla. Kontrola zagrijavanja ✓	16	2,0	Bs1d0	19 (0;-2)	73	0,54	52
	20	1,7	Bs1d0	21 (-1;-2)	73	0,47	41
	32	1,15	Bs1d0	23 (-1;-2)	72	0,30	32
 POLYCARBONATE OPAQUE COOLROOF Dvobojna polikarbonatna ispunja, potpuno neprozirna. Vanjska površina bijele boje ograničava prinos topline sunčevih zraka.	16	2,0	Bs1d0	19 (0;-2)	73	0,27	0
	20	1,7	Bs1d0	21 (-1;-2)	73	0,26	0
	32	1,15	Bs1d0	23 (-1;-2)	72	PND	0
 POLYCARBONATE INCOLORE Ispuna koja propušta veliku količinu svjetlosti. Kontrola zagrijavanja ✓	16	2,0	Bs1d0	19 (0;-2)	73	0,54	52
	20	1,7	Bs1d0	21 (-1;-2)	73	0,50	46
	32	1,15	Bs1d0	23 (-1;-2)	72	0,40	37
 POLYCARBONATE CALOR CONTROL Ispuna s lagano zatamnjanim vanjskim slojem za smanjenje i ograničenje prinosa topline sunčevih zraka.	16	2,0	Bs1d0	19 (0;-2)	73	PND	PND
	20	1,7	Bs1d0	21 (-1;-2)	73	PND	PND
	32	1,15	Bs1d0	23 (-1;-2)	72	PND	PND
 CAPOT ALUMINIUM ISOLÉ Potpuno neproziran i zamračujući poklopac.	-	0,8	F	PND	PND	PND	0
 COUPOLE TRIPLE PAROIS Opalna ili bezbojna kupola od čvrstog polikarbonata (PC) ili pleksiglasa (PMMA)	PMMA Bezb.	2,0	E	PND	PND	PND	78
	PMMA Opa.	2,0	E	PND	PND	PND	72
	PC Bezb.	2,0	Bs2d0	PND	PND	PND	78
	PC opa.	2,0	Bs2d0	PND	PND	PND	60

🌀 Buka koja se prenosi zrakom (Rw u dB)

⚡ Buka kiše (Lia u dB)

☀️ Koefficient sunčeve propusnosti

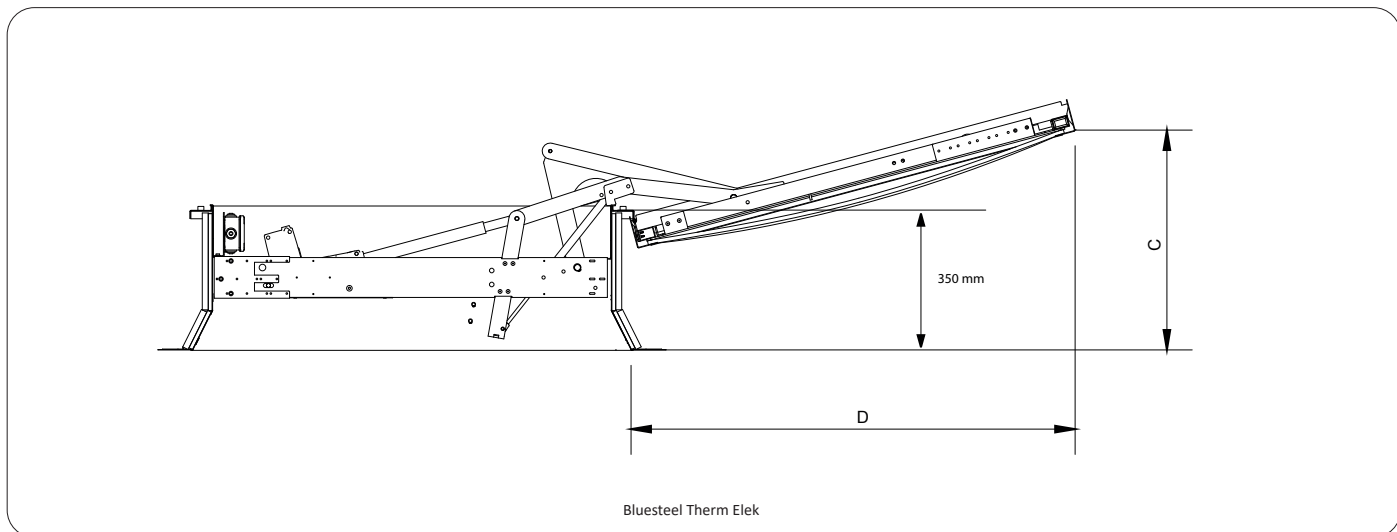
☀️ Prijenos svjetlosti td65 (+/- 3%)

ELEKTRIČNO PRIRODNO ODIMLJAVANJE

Prirodna ventilacija / Krovno osvjetljenje

Bluesteel Therm Elek

→ Tehnički presjek i dimenzije



→ Tehničke značajke

Dimenzije			Performanse			Značajke								Težina (kg)	
Dimenzije komercijalne (otvor u u krovu) I / L u cm	Dimenzije otvora za svjetlo (otvor iznad krova) I / L u cm	Prostor koji prozor zauzima u mm C / D (vidi presjek niže)	Av (SGO) u m ²	Aa (Korisna površina) u m ²		Urc (W/m ² k)*	24 V				48 V				
				Std	Max		PCA 16 PCA 20		PCA 32, CAIS, BSL, PI (16/20) ⁽¹⁾		PCA 16 PCA 20		PCA 32, CAIS, BSL, PI (16/20) ⁽¹⁾		
							SL 250 ⁽²⁾ I (A)	SL 500 ⁽²⁾ I (A)	SL 250 ⁽²⁾ I (A)	SL 500 ⁽²⁾ I (A)	SL 250 ⁽²⁾ I (A)	SL 500 ⁽²⁾ I (A)	SL 250 ⁽²⁾ I (A)		SL 500 ⁽²⁾ I (A)
100/100	90x90	513/1020	1	0,62	0,74	2,0 do 2,1	2.5	2.5	2.5	2.5	1.25	1.25	1.25	1.25	56
110/110	100x100	539/1117	1,21	0,75	0,9		2	2	2	2	1	1	1	1	67
120/120	110x110	567/1213	1,44	0,89	1,07		2	2	2	2	1	1	1	1	71
140/140	130x130	617/1406	1,96	1,2	1,47		2	2	2	2	1	1	1	1	82
150/150	140x140	643/1503	2,25	1,37	1,66		2	3	2	3	1	1.5	1	1.5	87
100/200	90x190	513/1020	2,0	1,20	1,69		2.5	3	2.5	3	1.25	1.5	1.25	1.5	79
120/200	110x190	567/1213	2,40	1,44	1,8		2	2	2	2	1	1	1	1	89
120/160	110x150	567/1213	1,92	1,17	1,44		2	2	2	2	1	1	1	1	80
140/200	130x190	617/1406	2,80	1,65	2,1		2	3	2	3	1	1.5	1	1.5	95
150/250	140/240	643/1503	3,75	2,03	2,59		3	6	—	—	1.5	3	—	—	128

⁽¹⁾ CAIS: Capot Aluminium Isolé Standard / PI: Pearl Inside 16 ili 20 mm / TD: Coupole Triple Dôme / BSL: Brise Soleil Lumineux

⁽²⁾ SL 250: 0-400 m visine / SL 550: 400-800 m visine

— nije dostupno

* Performanse proizvođa visine 350 mm, PCA 16 mm

ELEKTRIČNO PRIRODNO ODIMLJAVANJE

Prirodna ventilacija / Krovno osvetljenje

Bluesteel Therm Elek

DOSTUPNE OPCIJE

+ INFORMACIJE STR. 479



Rešetka kvadratnog profila

Od čelične cijevi dim. 15x15 mm otporne na udarce od 1200 džula



Visina kosog nosivog profila

Visine 420 ili 500 mm



Sintetička izolacija

- Nemitumenska izolacija
- Nemitumenska izolacija s opcijom kolaminiranog lima
- Nemitumenska izolacija s opcijom pocinčanog lima



Poziciona sklopka

Pokazuje je li svjetlarnik u otvorenom (O) ili u zatvorenom (F) položaju. Tvornički ugrađena.



Električni toplinski okidač

Automatski pokreće otvaranje odušnika u slučaju porasta temperature u razini krova. Dostupno za temperature od 70 °C, 140 °C i 180 °C



Električno prozračivanje

Djelomično ili potpuno pomoću aktuatora za odimljavanje.



Lak

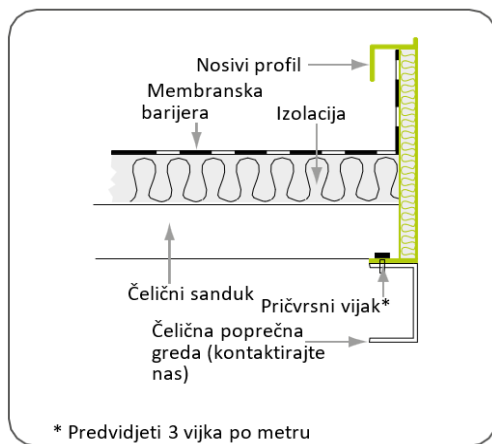
Lakiranje nosivog profila, rešetke okruglog i rešetke kvadratnog profila ili donje strane aluminijskog poklopca moguće je u standardnim RAL nijansama.



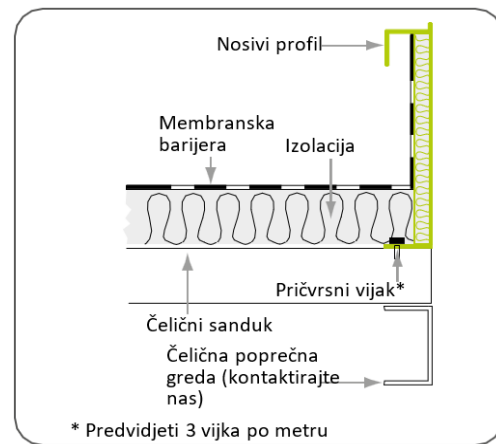
→ Postavljanje



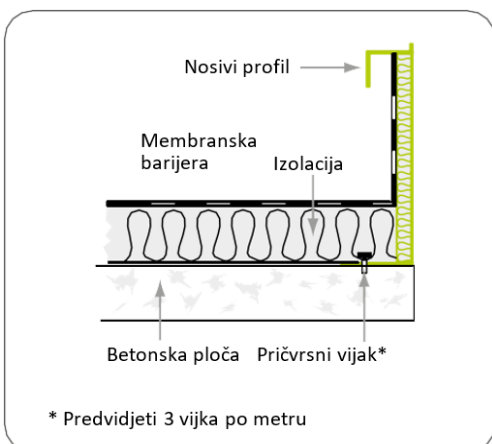
U skladu s jedinstvenim tehničkim specifikacijama (DTU) (serija 43.3).



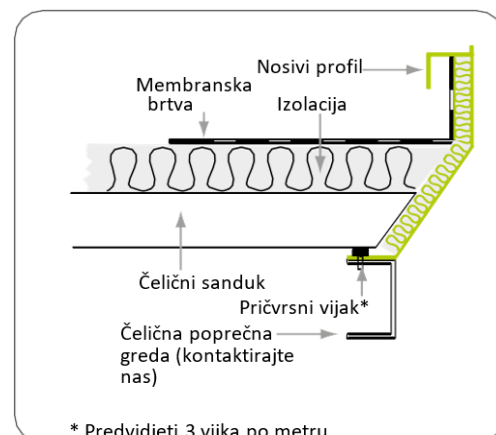
Postavljanje ravnog nosivog profila na poprečnu gredu



Postavljanje ravnog nosivog profila na sanduk



na betonsku ploču



Postavljanje kosog nosivog profila na poprečnu gredu