

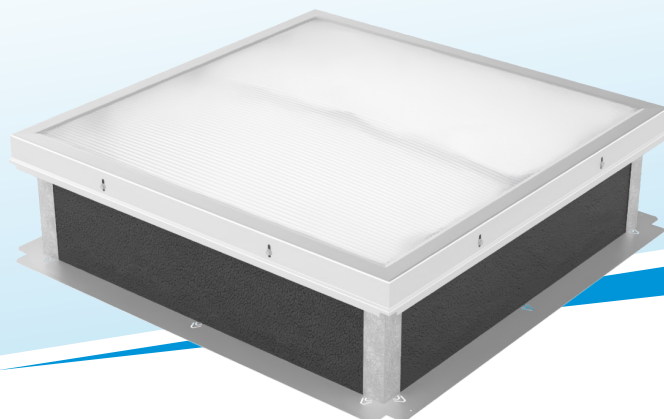


KROVNO OSVJETLJENJE

Bluesteel Therm Fix

Nosivi profil s poboljšanom toplinskom izolacijom

+ Ušteda energije zahvaljujući prodiru prirodne svjetlosti kroz krov



→ Performanse i kategorizacije



+ INFORMACIJE

Toplinske značajke i zrakonepropusnost

Urc*	Arc	AP	I4
1,3 W/m ² .K	10,4 m ²	0,7 m ³ /h/ml	0,08 m ³ /h/ml

*Urc za prozor 200/300, ravni, visine 350 mm, BSL

→ Značajke

Brtvena spojnica na perifernom dijelu nosivog profila

Osigurava bolju zrakonepropusnost i poboljšava toplinske performanse proizvoda.

Ravni nosivi profil visine 350 mm

Izolacija debljine 25 mm, bitumenska

Ispuna

Stanični polikarbonat (PCA), opal, debljine 16 mm, (ostale debljine i izvedbe po izboru)

Rešetka okruglog profila 1200 džula

Fiksna rešetka okruglog profila od pocinčanog čelika otpornog na udarce od 1200 džula.

KROVNO OSVJETLJENJE

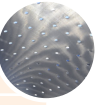
Bluesteel Therm Fix

→ Dostupne ispune

➕ INFORMACIJE STR. 437

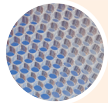
RJEŠENJA **genatis**

PRESVLAKA KUPOLE



PEARL INSIDE

Ispuna od bezbojnog staničnog polikarbonata s ugrađenim staklenim mikrokuglicama. Poboljšava zvučnu izolaciju, fragmentira svjetlo i prigušuje vanjsku buku i buku od kiše.

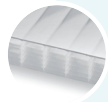


BRISE-SOLEIL LUMINEUX (BSL) INCOLORE

Ispuna sa zaštitom od sunca koja ograničava pojavu dekoloracijskih mrlja na podu i poništava blještavost. Dostupno u opal verziji, kontaktirajte nas.

DEB. PCA (mm)	U _t	🔥	🔊	🌧️	g	☀️	g	☀️
16	2,1	Bs1d0	28 (-1;-4)	64	0,45	43	0,12	23
20	1,9	Bs1d0	28 (0;-2)	65	0,44	40	0,12	22
32	1,2	Bs1d0	27 (0;-1)	61	0,42	26	0,12	14
40	1,07	Bs2d0	27 (-2;-5)	66	0,41	50		

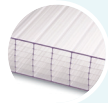
POLIKARBONATNE ISPUNE I KUPOLA



POLYCARBONATE OPALE - STANDARD

Blago opalescentna ispuna, omogućuje difuziju svjetla.

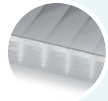
Kontrola zagrijavanja ✓



POLYCARBONATE INCOLORE

Ispuna koja propušta veliku količinu svjetlosti.

Kontrola zagrijavanja ✓



POLYCARBONATE CALOR CONTROL

Ispuna s lagano zatamnjеним vanjskim slojem za smanjenje i ograničenje prinosa topline sunčevih zraka.



COUPOLE TRIPLE PAROIS

Opalna ili bezbojna kupola od čvrstog polikarbonata (PC) ili pleksiglasa (PMMA)

16	2,0	Bs1d0	19 (0;-2)	73	0,54	52	0,12	28
20	1,7	Bs1d0	21 (-1;-2)	73	0,47	41	0,12	25
32	1,15	Bs1d0	23 (-1;-2)	72	0,30	32	0,12	18
16	2,0	Bs1d0	19 (0;-2)	73	0,54	52	0,12	33
20	1,7	Bs1d0	21 (-1;-2)	73	0,50	46	0,12	30
32	1,15	Bs1d0	23 (-1;-2)	72	0,40	37	0,12	20
16	2,0	Bs1d0	19 (0;-2)	73	PND	PND		
20	1,7	Bs1d0	21 (-1;-2)	73	PND	PND		
32	1,15	Bs1d0	23 (-1;-2)	72	PND	PND		
PMMA Bezb.	2,0	E	PND	PND	PND	78		
PMMA Opa.	2,0	E	PND	PND	PND	72		
PC Bezb.	2,0	Bs2d0	PND	PND	PND	78		
PC opa.	2,0	Bs2d0	PND	PND	PND	60		

U_t Toplinska izolacija (W/m².K)



Reakcija na požar



Buka koja se prenosi zrakom (Rw u dB)



Buka kiše (Lia u dB)

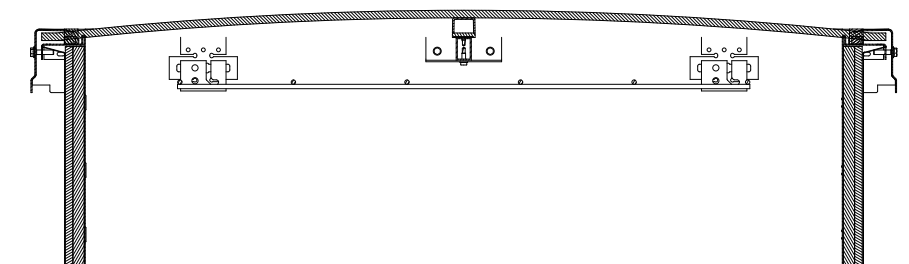


Koeficijent sunčeve propusnosti



Prijenos svjetlosti td65 (+/- 3%)

→ Tehnički presjek



Bluesteel Therm Fix

→ Tehničke značajke

Dimenzije		Težina (kg)	Performanse
Dimenzije-komercijalne (otvor u krovu) l / L u cm	Dimenzije otvora za svjetlo (otvor iznad krova) l x L u cm		Urc (W/m ² .K)*
80/80	80/80	29	od 1,7 do 1,9
100/100	100/100	35	
120/120	120/120	44	
140/140	140/140	51	
160/160	160/160	59	
180/180	180/180	67	
200/200	200/200	74	
100/200	100/200	55	
120/200	120/200	59	
120/240	120/240	67	
140/200	140/200	63	
150/200	150/200	65	
150/250	150/250	77	
200/250	200/250	88	
200/300	200/300	98	

DOSTUPNE OPCIJE

+ INFORMACIJE STR. 479



Rešetka kvadratnog profila

Od čelične cijevi dim. 15x15 mm otporne na udarce od 1200 džula



Visina ravnog nosivog profila

Visine 420 ili 500 mm



Sintetička izolacija

- Nabitumenska izolacija
- Nabitumenska izolacija s opcijom kolaminiranog lima
- Nabitumenska izolacija s opcijom pocinčanog lima



Sjenilo

Električno sjenilo od 24 V, od poliester, sačaste nabrane stanične strukture.

Prigušujuće sjenilo (TL: 17 %), zatamnjujuće sjenilo (TL: 0 %)



Lak

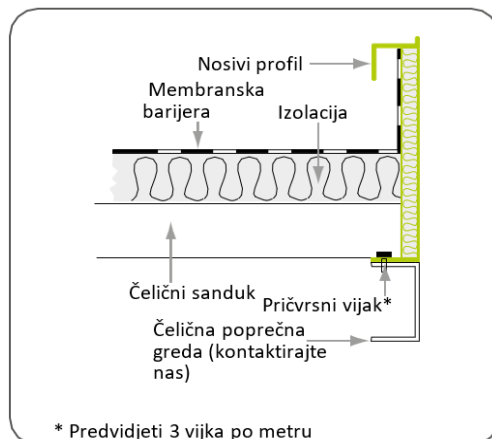
Lakiranje nosivog profila, rešetke okruglog i rešetke kvadratnog profila ili donje strane aluminijskog poklopca moguće je u standardnim RAL nijansama.



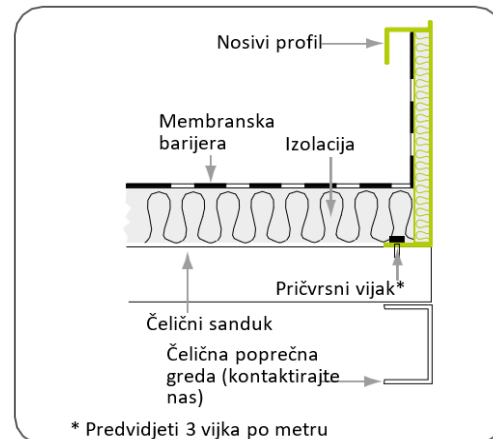
→ Postavljanje



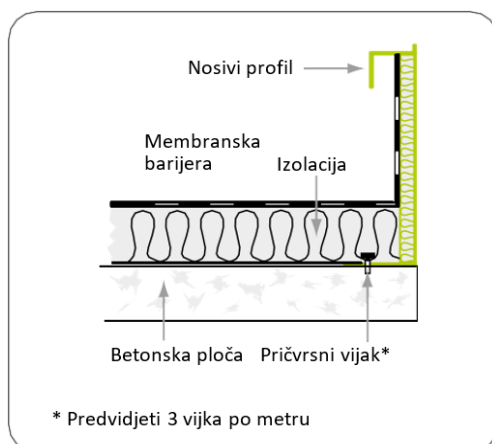
U skladu s jedinstvenim tehničkim specifikacijama (DTU) (serija 43.3).



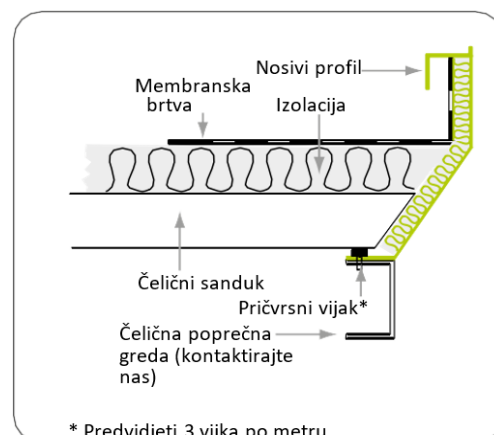
Postavljanje ravnog nosivog profila na poprečnu gredu



Postavljanje ravnog nosivog profila na sanduk



Postavljanje ravnog nosivog profila na betonsku ploču



Postavljanje kosog nosivog profila na poprečnu gredu