



# PRIRODNO PNEUMATSKO ODIMLJAVANJE

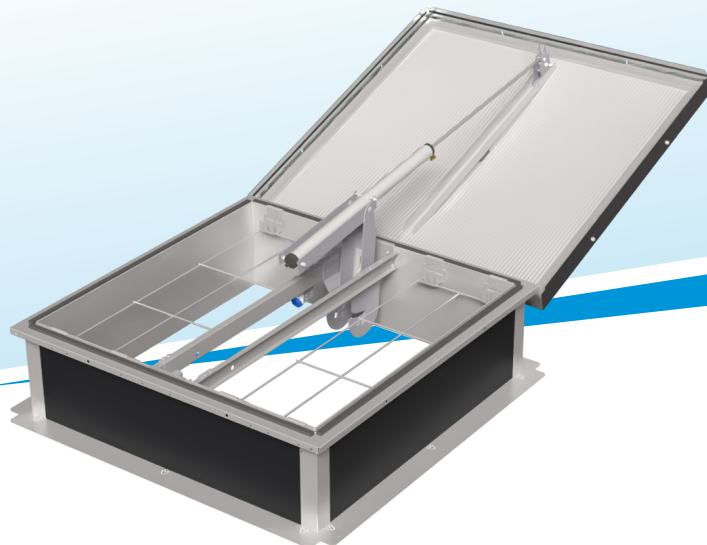
## KROVNO OSVJETLJENJE

### Bluesteel Therm Pneu

Pneumatski

Nosivi profil s poboljšanom toplinskom izolacijom

- + **Mehanizam ispod nosivog profila ne protrudira u otvor kod otvaranja i zatvaranja**
- + **Montirano u tvornici, spremno za ugradnju bakrene cijevi**



### → Performanse i kategorizacije



INFORMACIJE

#### Prema normi EN 12101-2

Ciklusi	Opterećenje snijegom	Funkcioniranje	Otpornost na vjetar	Otpornost na toplinu	Niska temperatura
Re 300 - Požar Re 1000 - Požar** Re 10 000 - Proračivanje	SL 250 SL 500	Tipa B Otv. + zatv.	WL 1500 WL 3000 ( $l \leq 2,53 \text{ m}^2$ i $L \leq$ do 1,4 m)	B300	T(-15°C)

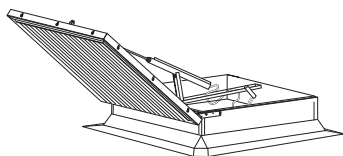
#### Toplinske značajke i zrakonepropusnost

Urc*	Arc	AP	I4
1,5 W/m <sup>2</sup> .K	7,2 m <sup>2</sup>	0,5 m <sup>3</sup> /h/ml	0,06 m <sup>3</sup> /h/ml

\*Urc za prozor 200/200, kosi, visine 350 mm, BSL

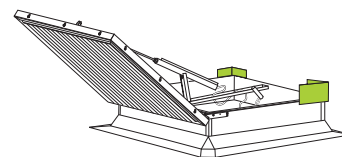
\*\* Ovisno o ispuni i dimenzijama. Obratite nam se.

### → Aerauličke izvedbe



**Verzija Standard**

Bez spojlera



**Verzija Max**

Sa spojlerima: elementi od pocinčanog čeličnog lima poboljšavaju aerauličke performanse proizvoda

### + Sustav upravljanja Bluetek



Pneumatska kutija

CLIP

# PRIRODNO PNEUMATSKO ODIMLJAVANJE KROVNO OSVJETLJENJE

## Bluesteel Therm Pneu

### → Značajke

#### Brtna spojnica na perifernom dijelu nosivog profila

Osigurava bolju zrakonepropusnost i poboljšava toplinske performanse proizvoda.

#### Visina kosog nosivog profila 350 mm

Izolacija debljine 25 mm, bitumenska

#### Ispuna

Stanični polikarbonat (PCA), opal, debljine 16 mm, (ostale debljine i izvedbe po izboru)

#### Rešetka okruglog profila 1200 džula

Fiksna rešetka okruglog profila od pocinčanog čelika otpornog na udarce od 1200 džula.

#### Toplinski okidač postavljen na 93 °C

Automatski pokreće otvaranje odušnika u slučaju porasta temperature u razini krova.

### → Dostupne ispune

**+ INFORMACIJE STR. 437**

RJEŠENJA **genatis**

DEB. PCA (mm)	U <sub>t</sub>				g		PRESVLAKA KUPOLE	
							g	
16	2,1	Bs1d0	28 (-1;-4)	64	0,45	43	0,12	23
20	1,9	Bs1d0	28 (0;-2)	65	0,44	40	0,12	22
32	1,2	Bs1d0	27 (0;-1)	61	0,42	26	0,12	14
40	1,07	Bs2d0	27 (-2;-5)	66	0,41	50		

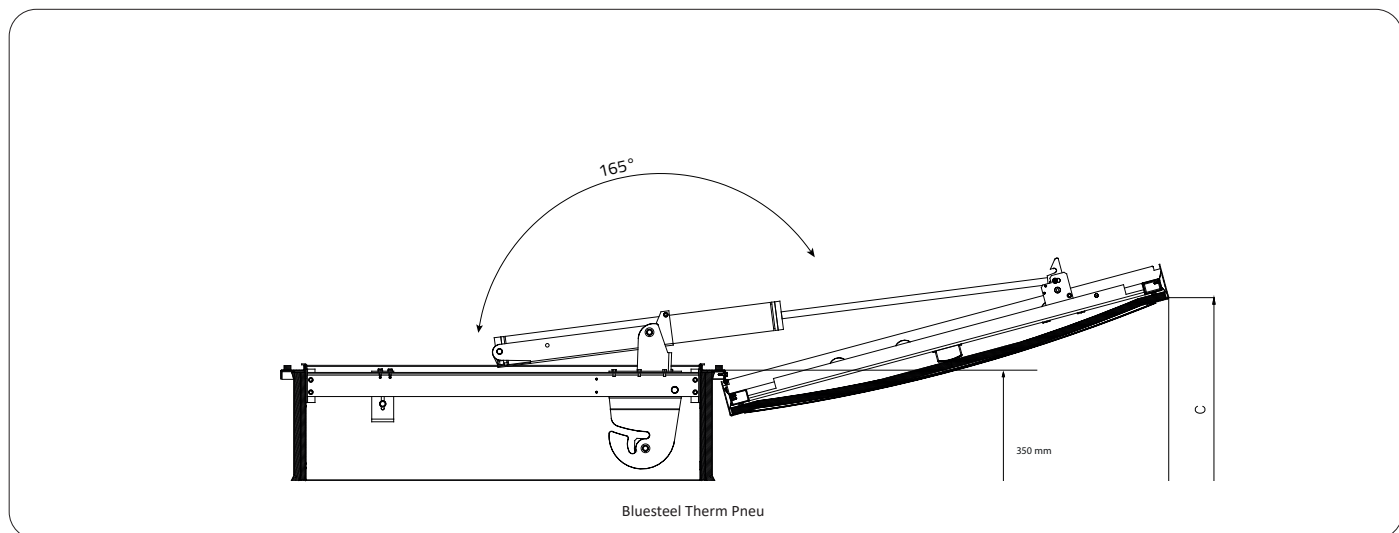
#### POLIKARBONATNE I ALUMINIJSKE ISPUNE TE KUPOLA

	<b>POLYCARBONATE OPALE - STANDARD</b> Blago opalescentna ispuna, omogućuje difuziju svjetla.	Kontrola zagrijavanja	16	2,0	Bs1d0	19 (0;-2)	73	0,54	52	0,12	28	
			20	1,7	Bs1d0	21 (-1;-2)	73	0,47	41	0,12	25	
			32	1,15	Bs1d0	23 (-1;-2)	72	0,30	32	0,12	18	
	<b>POLYCARBONATE OPAQUE COOLROOF</b> Dvobojna polikarbonatna ispuna, potpuno neprozirna. Vanjska površina bijele boje ograničava prinos topline sunčevih zraka.	Kontrola zagrijavanja	16	2,0	Bs1d0	19 (0;-2)	73	0,27	0			
			20	1,7	Bs1d0	21 (-1;-2)	73	0,26	0			
			32	1,15	Bs1d0	23 (-1;-2)	72	PND	0			
	<b>POLYCARBONATE INCOLORE</b> Ispuna koja propušta veliku količinu svjetlosti.	Kontrola zagrijavanja	16	2,0	Bs1d0	19 (0;-2)	73	0,54	52	0,12	33	
			20	1,7	Bs1d0	21 (-1;-2)	73	0,50	46	0,12	30	
			32	1,15	Bs1d0	23 (-1;-2)	72	0,40	37	0,12	20	
	<b>POLYCARBONATE CALOR CONTROL</b> Ispuna s lagano zatamnjanim vanjskim slojem za smanjenje i ograničenje prinosa topline sunčevih zraka.	Kontrola zagrijavanja	16	2,0	Bs1d0	19 (0;-2)	73	PND	PND			
			20	1,7	Bs1d0	21 (-1;-2)	73	PND	PND			
			32	1,15	Bs1d0	23 (-1;-2)	72	PND	PND			
	<b>CAPOT ALUMINIUM ISOLÉ</b> Potpuno neproziran i zamračujući poklopac.		-	0,8	F	PND	PND	PND	0			
	<b>COUPOLE TRIPLE PAROIS</b> Opalna ili bezbojna kupola od čvrstog polikarbonata (PC) ili pleksiglasa (PMMA)		PMMA Bez.	2,0	E	PND	PND	PND	78			
			PMMA Opa.	2,0	E	PND	PND	PND	72			
			PC Bez.	2,0	Bs2d0	PND	PND	PND	PND	78		
			PC opa.	2,0	Bs2d0	PND	PND	PND	PND	60		

# PRIRODNO PNEUMATSKO ODIMLJAVANJE KROVNO OSVJETLJENJE

## Bluesteel Therm Pneu

### → Tehnički presjek



### → Tehničke značajke

Dimenzije			Performanse				Značajke												Težina (kg)	
Dimenzije komercijalne (otvor u u krovu) I / L u cm	Dimenzije otvora za svjetlo (otvor iznad krova) I / L u cm	Prostor koji prozor zauzima u mm C / D (vidi presjek niže)	Av (SGO) u m <sup>2</sup>	Aa (Korisna površina) u m <sup>2</sup>		Urc (W/ m2K)*	Tlak otvaranja (bar) <sup>(1)</sup>						Ukupni volumen aktuatora u litrama (L)*							
				Std	Max		PCA 16 PCA 20		PCA 32, CAIS, (2)		PI(16/20), TD, BSL (2)		PCA 16 PCA 20		PCA 32, CAIS, (2)		PI(16/20), TD, BSL (2)			
							SL 250 <sup>(3)</sup> I (A)	SL 500 <sup>(3)</sup> I (A)	SL 250 <sup>(3)</sup> I (A)	SL 500 <sup>(3)</sup> I (A)	SL 250 <sup>(3)</sup> I (A)	SL 500 <sup>(3)</sup> I (A)	SL 250 <sup>(3)</sup> I (A)	SL 500 <sup>(3)</sup> I (A)	SL 250 <sup>(3)</sup> I (A)	SL 500 <sup>(3)</sup> I (A)	SL 250 <sup>(3)</sup> I (A)	SL 500 <sup>(3)</sup> I (A)		
90/90	80/80	487/923	0,81	0,5	0,6	2 do 2,1	12	16	12	16	13	16	0.73	0.73	0.73	0.73	0.73	0.73	0.73	47
100/100	90/90	513/1020	1	0,62	0,74		12	19	12	19	16	12	0.73	0.73	0.73	0.73	0.73	1.43	51	
120/120	110/110	565/1213	1,44	0,89	1,07		17	17	17	17	23	18	0.83	1.63	0.83	1.63	0.83	1.63	60	
140/140	130/130	617/1406	1,96	1,2	1,47		14	21	13	22	18	23	1.63	1.63	1.63	1.63	1.63	2.1	69	
160/160	150/150	668/1599	2,56	1,56	1,95		16	25	20	25	22	25	2.32	2.32	2.32	2.93	2.32	2.93	84	
180/180	170/170	720/1793	3,24	1,88	2,46		21	—	25	—	25	16	2.32	—	2.32	—	2.32	1.43	94	
200/200	190/190	772/1986	4,0	2,16	2,72		15	—	16	—	—	—	3.6	—	3.6	—	—	—	108	
100/150	90/140	513/1020	1,5	0,92	1,13		16	16	20	16	21	—	0.73	1.43	0.73	1.43	0.73	—	62	
100/200	90/190	513/1020	2,0	1,2	1,5		12	20	12	19	17	20	1.43	1.43	1.43	1.43	1.43	1.43	73	
120/180	110/170	565/1213	2,16	1,32	1,62		14	22	13	22	18	23	1.63	1.63	1.63	1.63	1.63	2.1	73	
120/200	110/190	565/1213	2,4	1,44	1,8		14	22	17	22	18	23	1.63	1.63	1.63	2.1	1.63	2.1	78	
120/250	110/240	565/1213	3,0	1,56	2,13		16	22	17	22	20	—	1.63	2.1	1.63	2.1	1.63	—	89	
140/200	130/190	617/1406	2,8	1,65	2,1		18	24	21	—	22	—	1.63	2.1	1.63	—	1.63	—	83	
150/200	140/190	643/1503	3,0	1,77	2,25		17	23	18	24	21	25	2.32	2.93	2.32	2.93	2.32	2.93	89	
180/200	170/190	643/1503	3,6	2,07	2,48		24	—	25	—	—	—	2.32	—	2.32	—	—	—	100	

# PRIRODNO PNEUMATSKO ODIMLJAVANJE KROVNO OSVJETLJENJE

## Bluesteel Therm Pneu

### DOSTUPNE OPCIJE

+ INFORMACIJE STR. 479



#### Rešetka kvadratnog profila

Od čelične cijevi dim. 15x15 mm otporne na udarce od 1200 džula



#### Visina ravnog/kosog nosivog profila

Visine 420 ili 500 mm



#### Sintetička izolacija

- Nemitumenska izolacija
- Nemitumenska izolacija s opcijom kolaminiranog lima
- Nemitumenska izolacija s opcijom pocinčanog lima



#### Poziciona sklopka

Pokazuje je li svjetlarnik u otvorenom (O) ili u zatvorenom (F) položaju. Tvornički ugrađena.



#### Toplinski okidač

Automatski pokreće otvaranje odušnika u slučaju porasta temperature u razini krova. Dostupno za temp. od 68 °C, 110 °C, 140 °C i 180 °C.



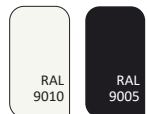
#### Prozračivanje

Djelomično otvaranje za 300 ili 500 mm pomoću pneumatskog aktuatora ili električnog aktuatora od 230 V (postavlja se na gradilištu).



#### Lak

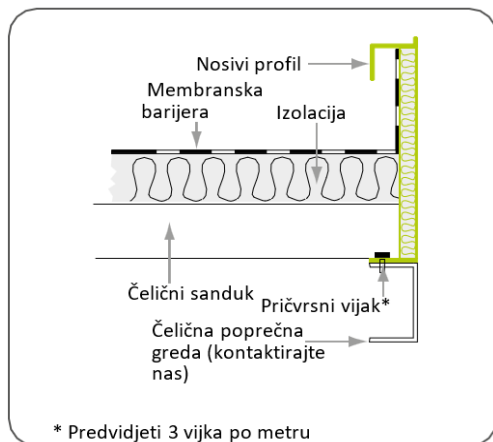
Lakiranje nosivog profila, rešetke okruglog i rešetke kvadratnog profila ili donje strane aluminijskog poklopca moguće je u standardnim RAL nijansama.



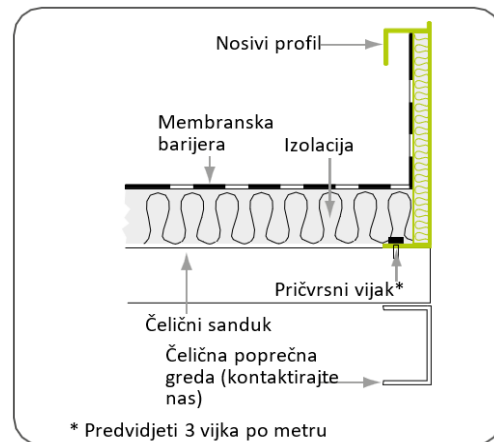
### → Postavljanje



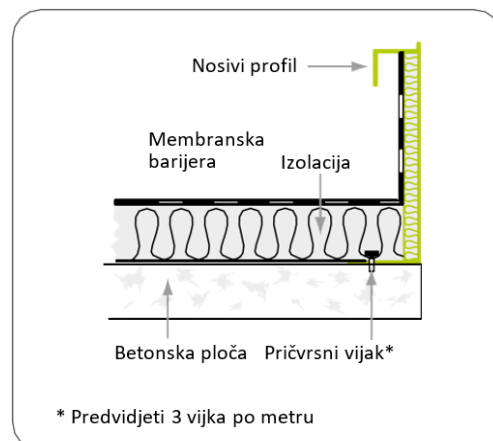
U skladu s jedinstvenim tehničkim specifikacijama (DTU) (serija 43.3).



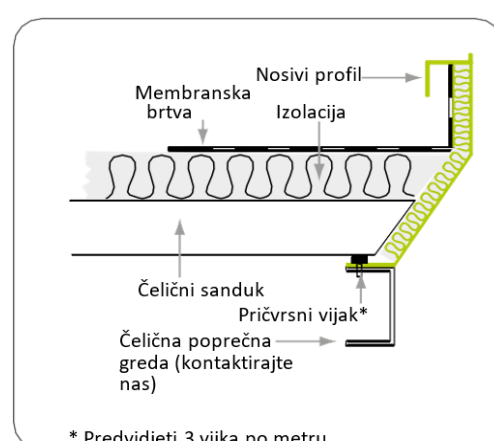
Postavljanje ravnog nosivog profila na poprečnu gredu



Postavljanje ravnog nosivog profila na sanduk



ila na betonsku ploču



Postavljanje kosog nosivog profila na poprečnu gredu